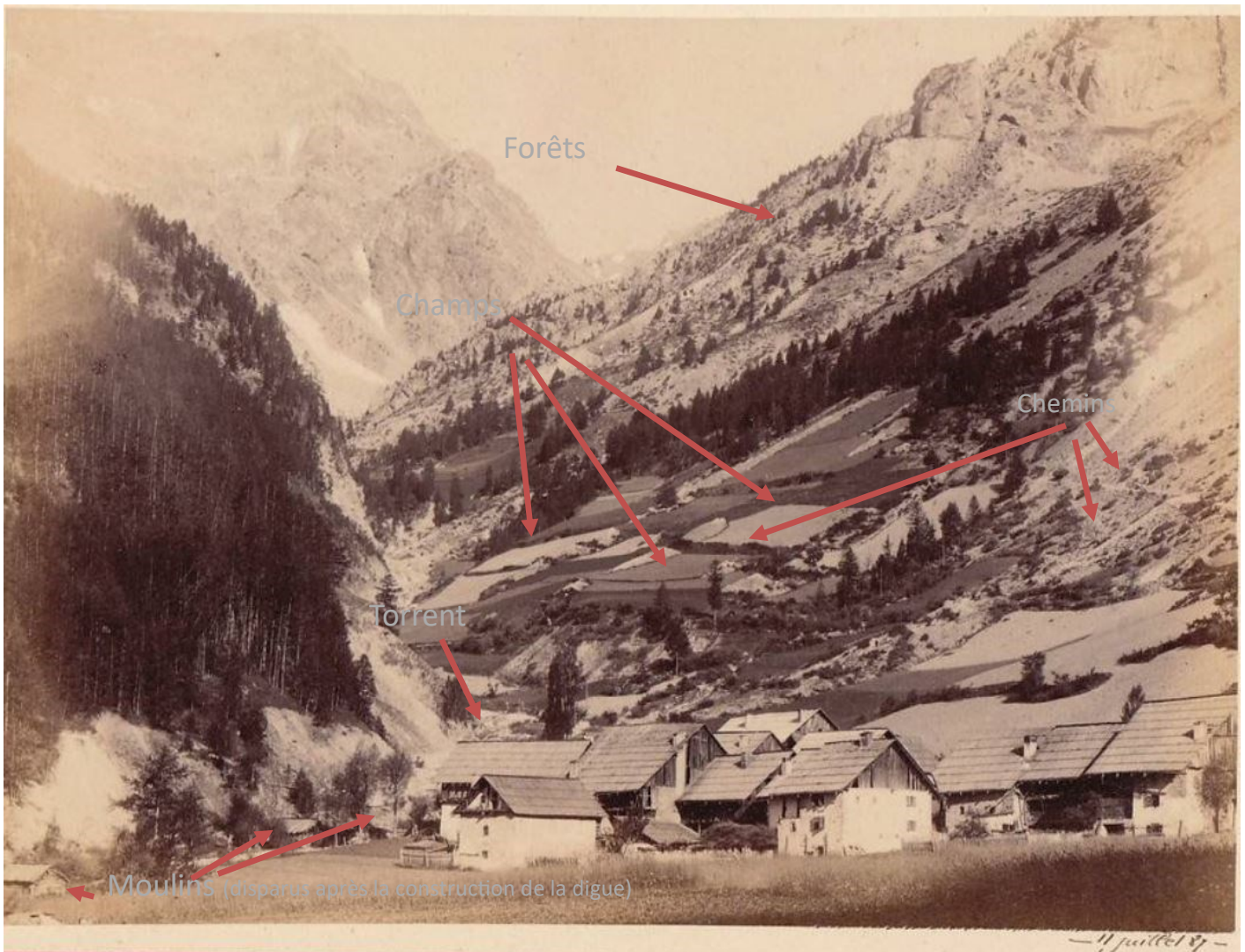


# Village du COIN au XIX siècle (11 Juillet 1887)



## Comparativement à ce jour:

Comment étaient les toits des maisons (Tôle, Tuiles, planches)

La forêt était elle aussi importante qu'aujourd'hui ?

Les champs étaient ils plus nombreux qu'aujourd'hui ? (Seigle, Blés...)

Voyez vous des routes ou des chemins mule-tiers ?



# Le village du COIN

dans la première moitié du XX<sup>ème</sup> siècle (1933)



Emplacement du banc de sciage



Scieurs de long

Les toits des maisons rénovées sont en tôle, les autres sont encore en bardeaux de mélèze.

Planches et bois de charpente étaient sciés et taillés à la main.





# L'EMIGRATION DES HABITANTS d'ARVIEUX

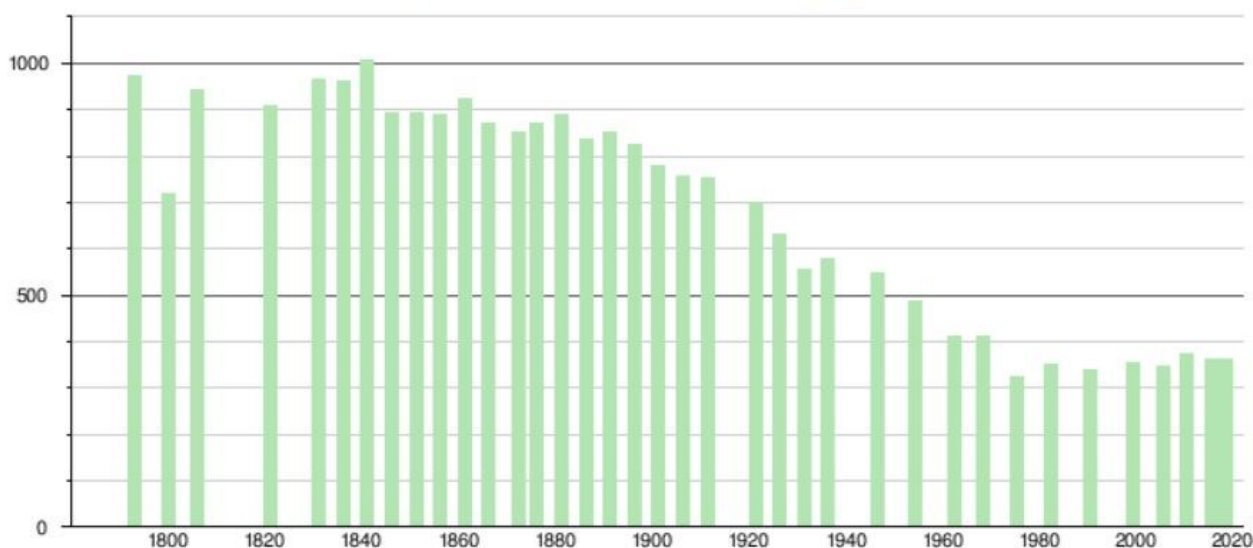
Arvieux, (comme toutes les communes du Queyras) a été victime d'une intense dépopulation à partir de 1830. D'abord saisonnière pendant la saison froide, l'émigration est devenue définitive à partir du milieu du XIX<sup>e</sup> siècle. Ayant atteint un maximum de 1004 habitants en 1841, la population a été divisée par trois en 150 ans. Les conditions de vie difficiles en montagne, la division des biens lors des successions ainsi que des calamités plus ponctuelles expliquent ce phénomène. L'alphabétisation et l'instruction des Queyrassins ont permis l'exode des familles et la création d'entreprises et/ou de commerces vers les villes (principalement Marseille et Lyon).

Évolution de la population [\[modifier\]](#)

<b>1793</b>	<b>1800</b>	<b>1806</b>	<b>1821</b>	<b>1831</b>	<b>1836</b>	<b>1841</b>	<b>1846</b>	<b>1851</b>
973	717	942	907	965	961	1 006	893	894
<b>1856</b>	<b>1861</b>	<b>1866</b>	<b>1872</b>	<b>1876</b>	<b>1881</b>	<b>1886</b>	<b>1891</b>	<b>1896</b>
888	922	871	852	870	888	838	850	826
<b>1901</b>	<b>1906</b>	<b>1911</b>	<b>1921</b>	<b>1926</b>	<b>1931</b>	<b>1936</b>	<b>1946</b>	<b>1954</b>
779	756	753	698	632	554	577	549	487
<b>1962</b>	<b>1968</b>	<b>1975</b>	<b>1982</b>	<b>1990</b>	<b>1999</b>	<b>2005</b>	<b>2010</b>	<b>2015</b>
413	412	324	351	338	355	347	375	363
<b>2018</b>	-	-	-	-	-	-	-	-
361	-	-	-	-	-	-	-	-

De 1962 à 1999 : population sans doubles comptes ; pour les dates suivantes : population municipale.  
(Sources : Ldh/EHESS/Cassini jusqu'en 1999<sup>12</sup> puis Insee à partir de 2006<sup>13</sup>.)

Histogramme de l'évolution démographique



Sources : base Cassini de l'EHESS et base Insee.